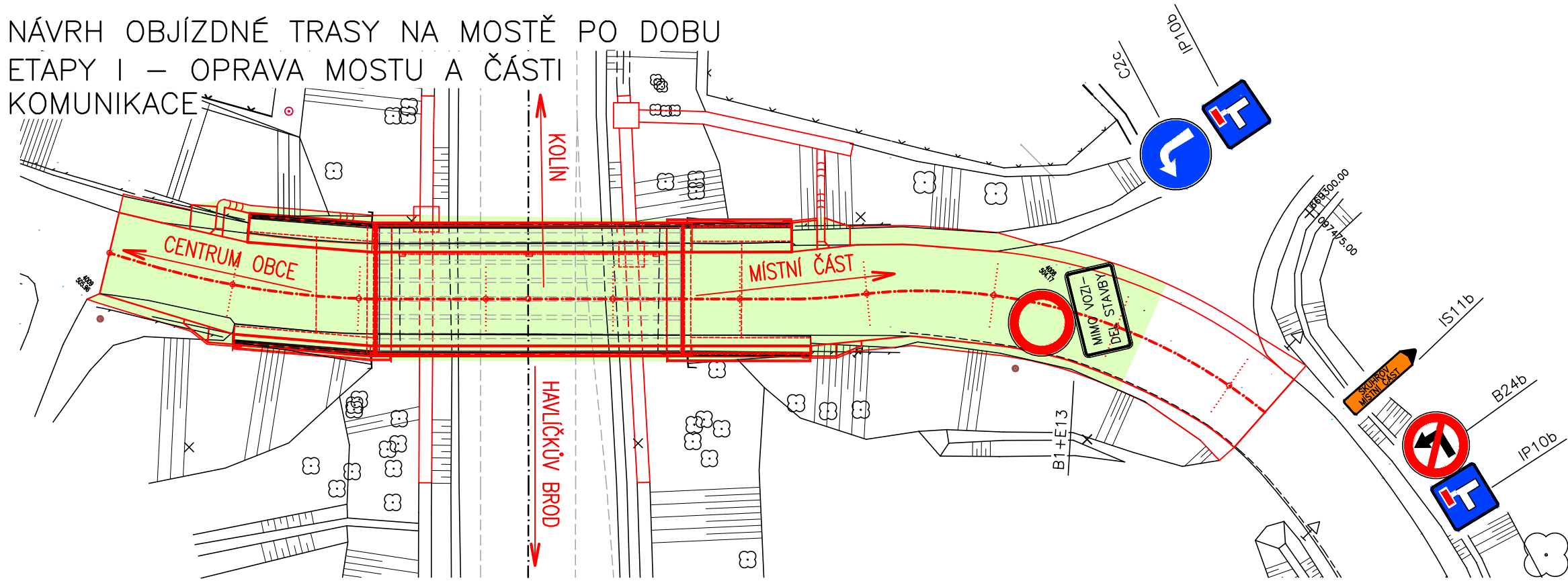
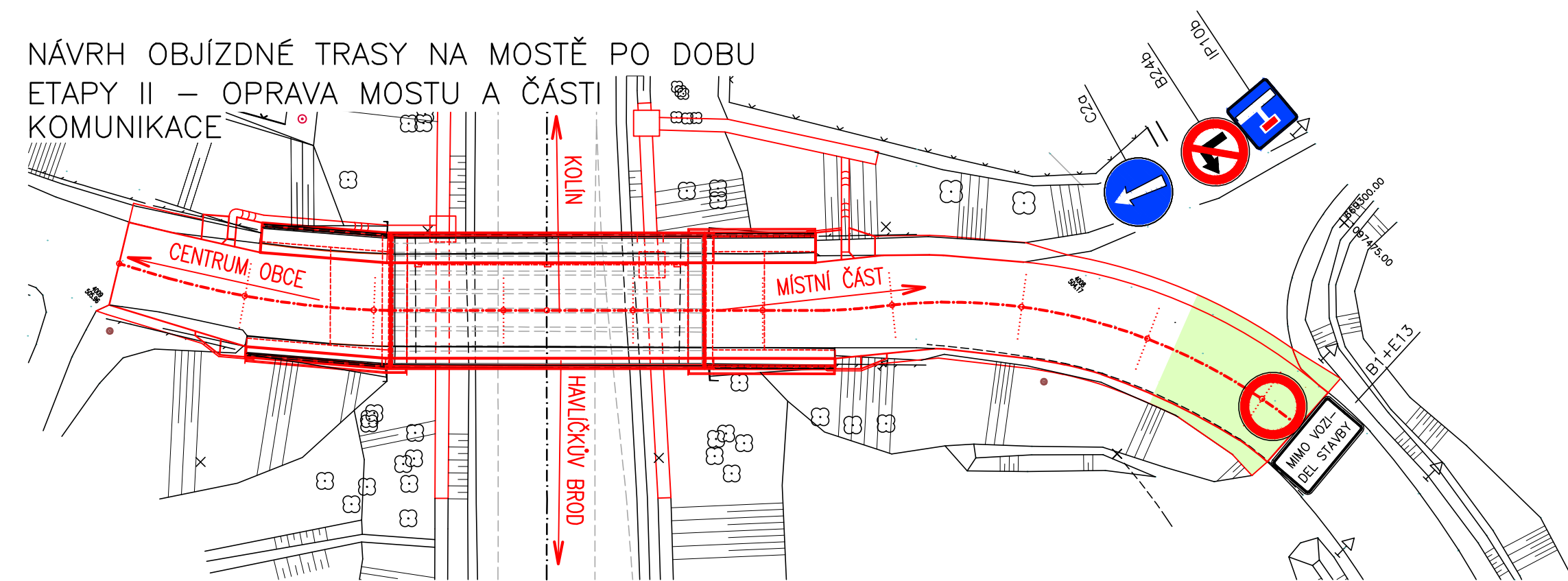


SITUACE DOPRAVNÍHO ZNAČENÍ 1:400

NÁVRH OBJÍZDNÉ TRASY NA MOSTĚ PO DOBU ETAPY I – OPRAVA MOSTU A ČÁSTI KOMUNIKACE



NÁVRH OBJÍZDNÉ TRASY NA MOSTĚ PO DOBU ETAPY II – OPRAVA MOSTU A ČÁSTI KOMUNIKACE



POZNÁMKA:

– PO DOBU I. ETAPY BUDE REKONSTRUOVÁN MOST A ČÁST MÍSTNÍ KOMUNIKACE VIZ. NÁVRH OBJÍZDNÉ TRASY NA MOSTĚ, BĚHEM TĚTO OPRAVY BUDE DOPRAVA DO MÍSTNÍ ČÁSTI OBCE SKUHROV VEDENA PO RAMPĚ SILNICE I/38 SAMOTNÝ MOST BUDE PRO AUTOMOBILOVOU DOPRAVU UZAVŘEN A BUDE NA NĚM VEDEN JEN PROVOZ PĚŠÍCH.

– PO DOBU II. ETAPY BUDE REKONSTRUOVÁNA ZBÝVAJÍCÍ ČÁST MÍSTNÍ KOMUNIKACE VIZ. NÁVRH OBJÍZDNÉ TRASY NA MOSTĚ, BĚHEM TĚTO OPRAVY BUDE DOPRAVA DO MÍSTNÍ ČÁSTI OBCE SKUHROV VEDENA PŘES NOVĚ OPRAVENÝ MOST, SJEZD NA RAMPU SILNICE I/38 BUDE UZAVŘEN

– Z DŮVODU OPRAVY MOSTU BUDOU MUSET PROBÍHAT NĚKTERÉ PRÁCE I POD MOSTEM (SANACE, OPRAVA LOŽISEK) PŘI TOMTO ZÁSAHU BUDE DOPRAVA POD MOSTEM ŘEŠENA DLE SCHÉMAT DZ BĚHEM OPRAVY POD MOSTEM

– TEXT NA ZNAČKÁCH IP 22 BĚHEM ETAPY I:

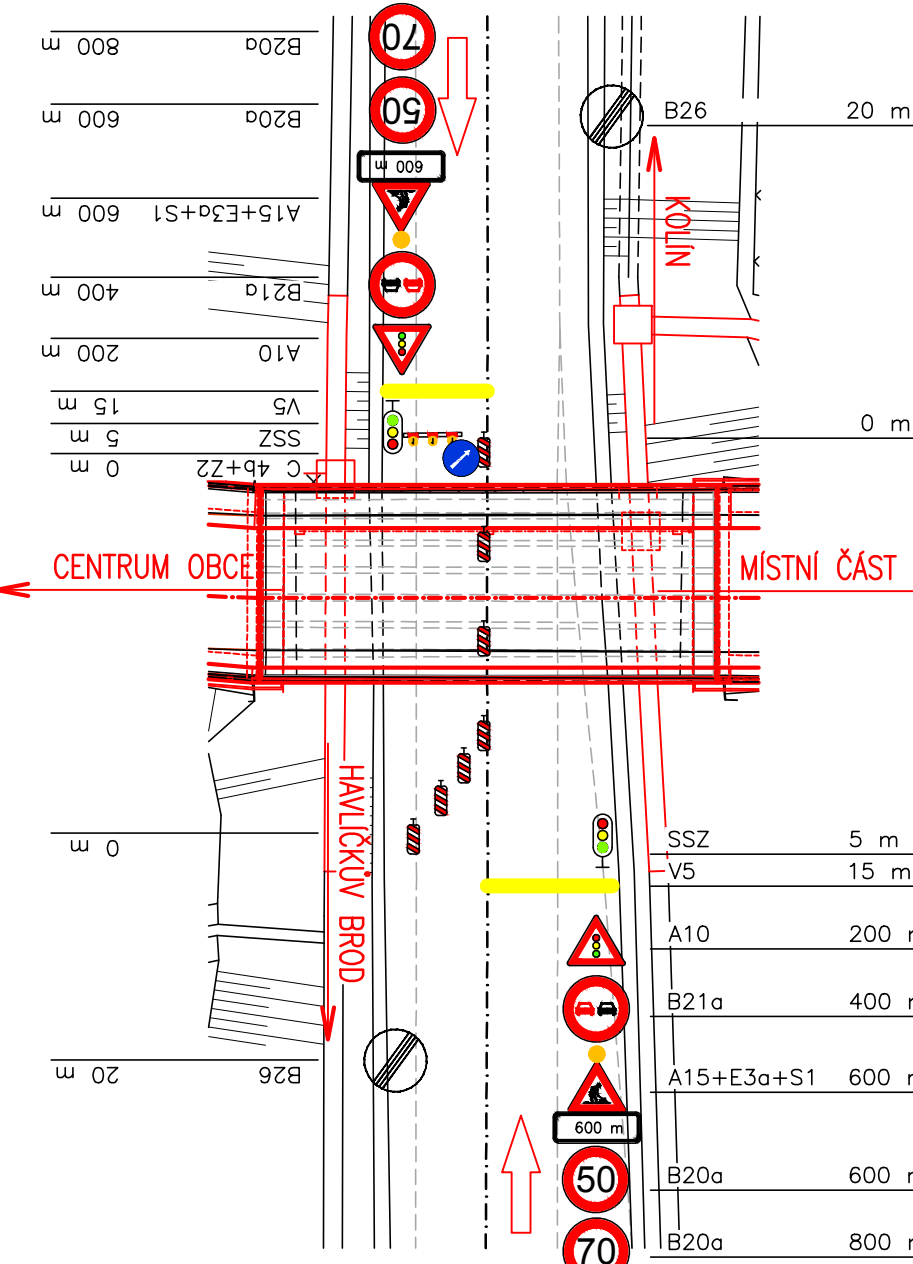
MOST V OBCI SKUHROV PŘES SILNICI I/38 UZAVŘEN PRO VEŠKEROU DOPRAVU

– TEXT NA ZNAČKÁCH IP 22 BĚHEM ETAPY II:

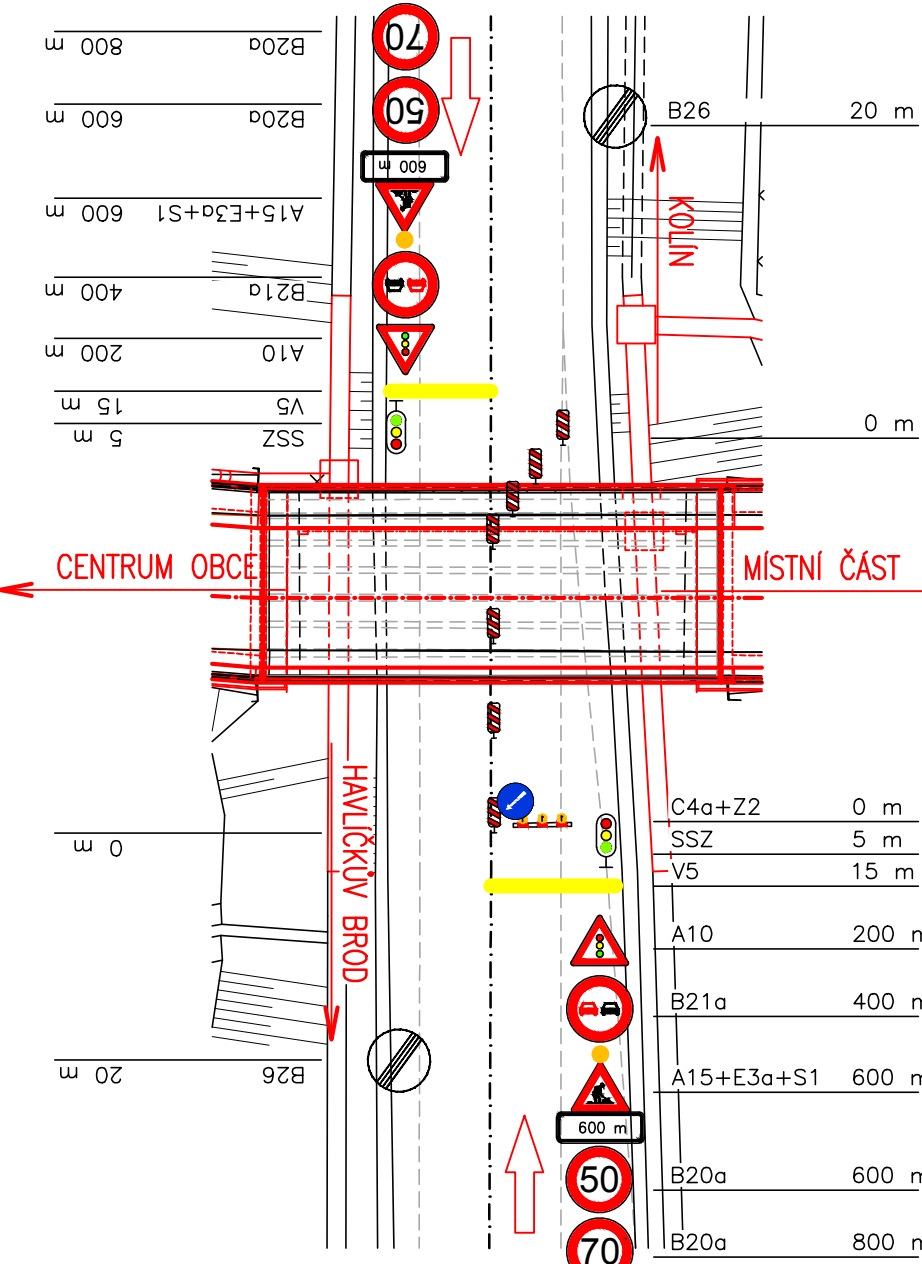
SJEZD K MÍSTNÍ ČÁSTI OBCE SKUHROV UZAVŘEN

* PŘI PROVÁDĚNÍ PRACÍ POD MOSTEM BUDE KE ZNAČCE A15+E7b PŘIDÁNA TEŽ ZNAČKA A 10 – SVĚTELNÉ SIGNÁLY

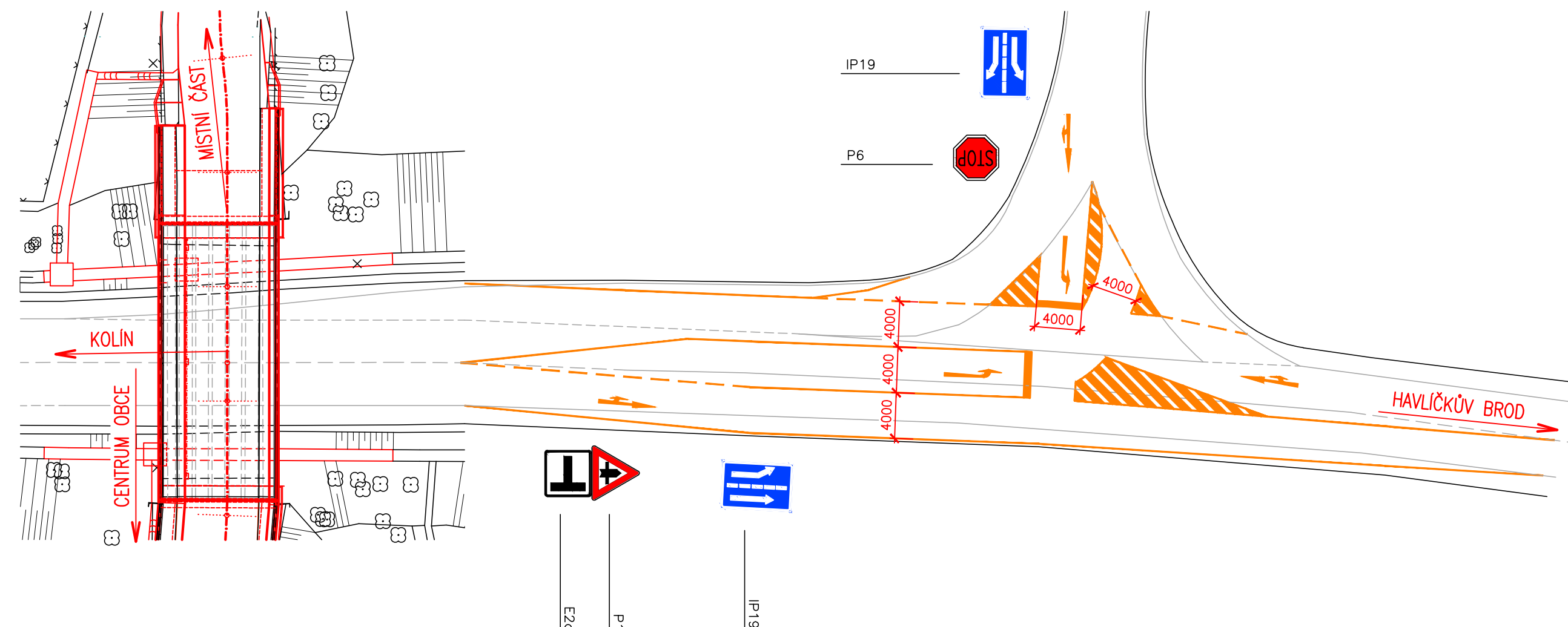
DZ BĚHEM OPRAVY POD MOSTEM ETAPA I 1:400



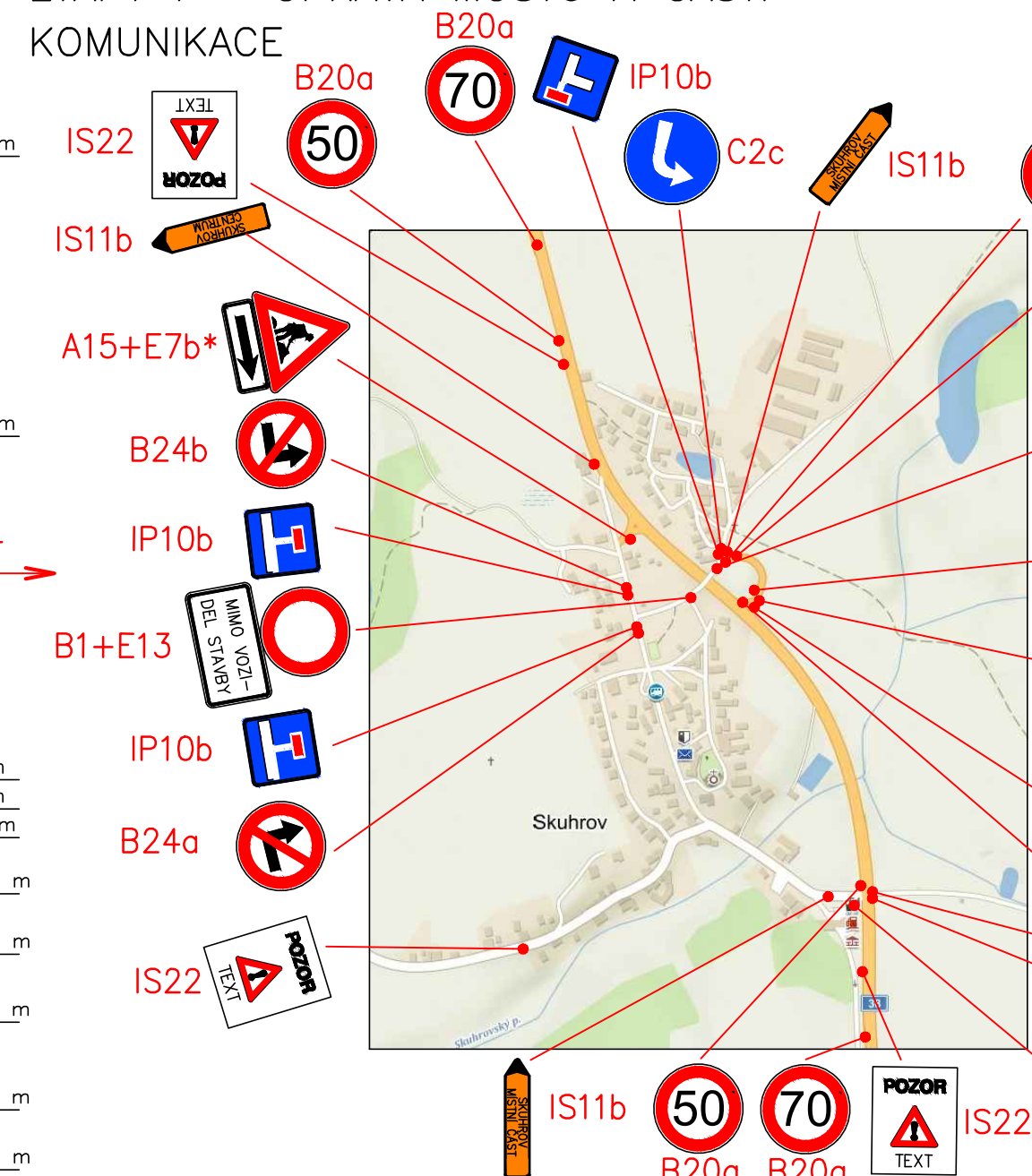
DZ BĚHEM OPRAVY POD MOSTEM ETAPA II 1:400



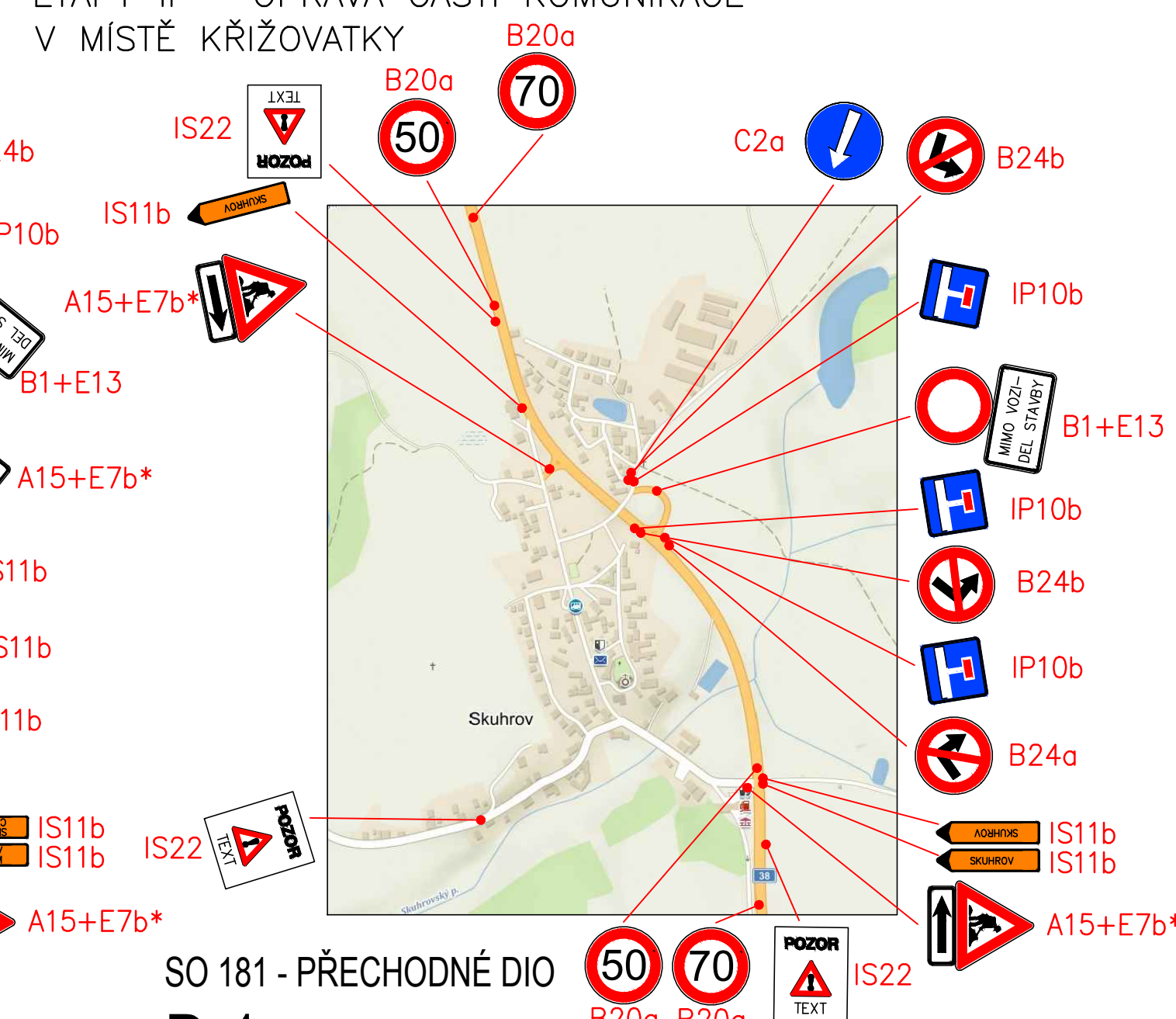
NAPOJENÍ SJEZDU BĚHEM ETAPY I 1:400



NÁVRH OBJÍZDNÉ TRASY PO DOBU ETAPY I – OPRAVA MOSTU A ČÁSTI KOMUNIKACE



NÁVRH OBJÍZDNÉ TRASY PO DOBU ETAPY II – OPRAVA ČÁSTI KOMUNIKACE V MÍSTĚ KŘIŽOVATKY



SO 181 - PŘECHODNÉ DIO
D.1

SO 181 - PŘECHODNÉ DIO
D.1

PDPS

Souřadnicový systém: S - JTSK
Výškový systém: Bpv

Hlavní projektant:	Ing. Jaromír RUŠAR		
Zodpovědný projektant:	Ing. Jaromír RUŠAR		
Vypracoval:	Miloslav ŠVESTKA		
Kontroloval:	Ing. Květoslav RUŠAR		
Kraj:	Kraj Vysočina	Datum:	04 / 2019
Zadavatel:	Kraj Vysočina	Formát:	5 x A4
Název akce:	Skuhrov - most - PD	Měřítko:	1:400
		Účel:	PDPS
Název objektu:	SO 181 - PŘECHODNÉ DIO	Čís.zakáz.:	1 - 2019
Název výkresu:	SITUACE DOPRAVNÍHO ZNAČENÍ	Archivní čís.:	1 - 2019
		Čís.soupravy:	Čís. výkresu:
			02